

Generator Series  
发电机系列



技术参数/Technical Parameter

型号 Model	YKL5500/6500
频率 Frequency(Hz)	50/60
最大输出 Max Ac Output(kw)	4.5-5.0/5.5-6.0
额定输出 Rated Ac Output (kw)	4.0-4.5/5.0-5.5
额定电压 Rated AC Voltage(V)	110.220.230.240.380
类型 Type	Brushless, Self-exciation, 2-pole-phase
直流输出 DC Output	12V/8.3A
发动机型号 Engine Model	188F
发动机型式 Engine type	Forced air-cooled, 4-stroke OHV
燃料容量 Fuel Tank Capacity(L)	22
点火方式 Starting System	Recoil Starter
噪音 Operating Noise level(7m)dB(A)	75/77
外形尺寸 Overall Dimension L×W×H(mm)	690x525x570
净重 N.W/G.W(kg)	80/90

技术参数/Technical Parameter

型号 Model	YKL2500/3500/4500
频率 Frequency(Hz)	50/60
最大输出 Max Ac Output(kw)	2.2/2.8/3.3
额定输出 Rated Ac Output (kw)	2.0/2.5/3.0
额定电压 Rated AC Voltage(V)	110.220.230.240.380
类型 Type	Brushless, Self-exciation, 2-pole-phase
直流输出 DC Output	12V/8.3A
发动机型号 Engine Model	170F
发动机型式 Engine type	Forced air-cooled, 4-stroke OHV
燃料容量 Fuel Tank Capacity(L)	12
点火方式 Starting System	Recoil Starter
噪音 Operating Noise level(7m)dB(A)	65/68
外形尺寸 Overall Dimension L×W×H(mm)	605x440x455
净重 N.W/G.W(kg)	35/40

技术参数/Technical Parameter

型号 Model	YKL2500A/3500A/4500A
频率 Frequency(Hz)	50/60
最大输出 Max Ac Output(kw)	2.2/2.8/3.3
额定输出 Rated Ac Output (kw)	2.0/2.5/3.0
额定电压 Rated AC Voltage(V)	110.220.230.240.380
类型 Type	Brushless, Self-exciation, 2-pole-phase
直流输出 DC Output	12V/8.3A
发动机型号 Engine Model	170F
发动机型式 Engine type	Forced air-cooled, 4-stroke OHV
燃料容量 Fuel Tank Capacity(L)	12
点火方式 Starting System	Recoil Starter
噪音 Operating Noise level(7m)dB(A)	65/68
外形尺寸 Overall Dimension L×W×H(mm)	605x440x455
净重 N.W/G.W(kg)	35/40

技术参数/Technical Parameter

型号 Model	YKL2500E/3500E/4500E
频率 Frequency(Hz)	50/60
最大输出 Max Ac Output(kw)	2.2/2.8/3.3
额定输出 Rated Ac Output (kw)	2.0/2.5/3.0
额定电压 Rated AC Voltage(V)	110.220.230.240.380
类型 Type	Brushless, Self-exciation, 2-pole-phase
直流输出 DC Output	12V/8.3A
发动机型号 Engine Model	170F
发动机型式 Engine type	Forced air-cooled, 4-stroke OHV
燃料容量 Fuel Tank Capacity(L)	12
点火方式 Starting System	Recoil Starter
噪音 Operating Noise level(7m)dB(A)	65/68
外形尺寸 Overall Dimension L×W×H(mm)	605x440x455
净重 N.W/G.W(kg)	35/40



技术参数/Technical Parameter

型号 Model	YKL2500B/3500B/4500B
频率 Frequency(Hz)	50/60
最大输出 Max Ac Output(kw)	2.8/3.3/3.8
额定输出 Rated Ac Output (kw)	2.5/3.0/3.5
额定电压 Rated AC Voltage(V)	110.220.230.240.380
类型 Type	Brushless, Self-exciation, 2-pole-phase
直流输出 DC Output	12V/8.3A
发动机型号 Engine Model	170F
发动机型式 Engine type	Forced air-cooled, 4-stroke OHV
燃料容量 Fuel Tank Capacity(L)	6
点火方式 Starting System	Recoil Starter
噪音 Operating Noise level(7m)dB(A)	65/68
外形尺寸 Overall Dimension L×W×H(mm)	500x425x530
净重 N.W/G.W(kg)	33





YKL-W01  
泵体座 Pump cover



YKL-W02  
进水口 Water inlet



YKL-W03  
出水口 Water outlet



YKL-W04  
皮带轮 pulley



YKL-W05  
泵壳 body



YKL-W06  
箱盖(低)Crankcase cover(low)



YKL-W07  
进出水口接头(铝)  
Water in%Ex joint(AL)



YKL-W08  
扳手 Spanner



YKL-W09  
水泵化油器  
Water pump carburetor



YKL-W10  
化油器带油杯  
Carburetor with fuel cup



YKL-W11  
水泵熄火开关(单线)  
Stop switch(single)



YKL-W12  
水泵熄火开关(双线)  
Stop switch(double)



YKL-F13  
高压包  
High pressure package



YKL-F14  
磁飞轮Magnetic flywheel



YKL-W15  
曲轴(矩槽)  
Crankshaft(rectangle)



YKL-W16  
曲轴(螺纹)  
Crankshaft(whorl)



YKL-W17  
YP20水封  
Water seal(YP20)



YKL-W18  
ET1500水封  
Water seal(ET1500)



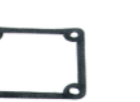
YKL-W19  
YP30水封  
Water seal(YP30)



YKL-W20  
大密封圈  
Big seal ring



YKL-W21  
进出水口密封圈  
Seal ring(inlet & outlet)



YKL-W22  
进出水口密封垫  
Gasket(water outlet)



YKL-W23  
进出水口垫片(拍门)  
Gasket(water inlet)



YKL-W24  
卡箍 Clip



YKL-W25  
动力空滤器  
Engine air filter



YKL-W26  
水泵消声器(黑)  
Muffler(black)



YKL-W27  
水泵消声器(镀铬)  
Pump muffler(chrome)



YKL-W28  
叶轮 Impeller



YKL-W29  
涡流壳 Swirling shell



YKL-W30  
进出水口接头  
Joint(water inlet & outlet)



YKL-W31  
扳手(塑)  
Spanner(plastic)



YKL-W32  
堵塞  
Blocker



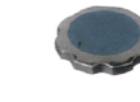
YKL-W33  
进水滤网  
Water inlet strainer



YKL-W34  
水泵调速座  
Governor seat(pump)



YKL-W35  
水泵油箱总成  
Fuel tank assy



YKL-W36  
水泵油箱盖(铁)  
Fuel tank cover(iron)



YKL-W37  
水泵油箱盖(塑料)  
Fuel tank cover(plastic)



YKL-W38  
水泵滤网  
Pump strainer



YKL-W39  
出油接口  
Fuel control valve



YKL-F40  
轴承bearing



YKL-F41  
拉杆弹簧Tie rod spring



YKL-F42  
调速拉杆  
Speed control tie rod



YKL-F43  
摇臂Rocker arm



YKL-F44  
定位销  
Alignment pins



YKL-F45  
六角螺母 hex nut



YKL-F46  
气门油封Valve oil seals



YKL-F47  
法兰螺栓Flange bolts



YKL-F48  
法兰螺栓Flange bolts



YKL-F49  
小脑法兰螺栓  
Cerebellar flange bolt



YKL-F50  
法兰螺母Flange nuts



YKL-F51  
法兰螺母Flange nuts



YKL-F52  
法兰螺栓Flange bolts



YKL-F53  
法兰螺母Flange nuts



YKL-F54  
法兰螺栓Flange bolts



YKL-F55  
V型密封圈V-ring



YKL-F56  
滑套垫片Gasket



YKL-F57  
滑套垫片Gasket



YKL-F58  
法兰螺母Flange nuts



YKL-F59  
法兰螺栓Flange bolts



YKL-G01  
启动器总成(塑)  
Recoil starter assy(plastic)



YKL-G02  
启动器总成(铁)  
Recoil starter assy(iron)



YKL-G03  
2900启动器总成(铁)  
2900Recoil starter assy(iron)



YKL-G04  
2900启动器总成(塑)  
2900Recoil starter assy(plastic)



YKL-G05  
导风罩 Fan case



YKL-G06  
6.5HP箱体 6.5HP Crank case



YKL-G07  
5.5HP箱体 5.5HP Crank case



YKL-G08  
箱盖(低) Crankcase cover



YKL-G09  
气缸盖罩总成 Cylinder head cover assy



YKL-G10  
气缸头 Clinder head





